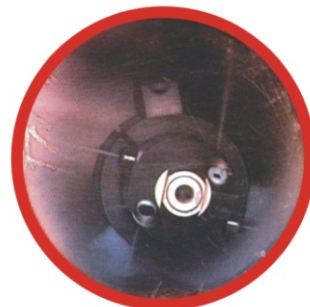
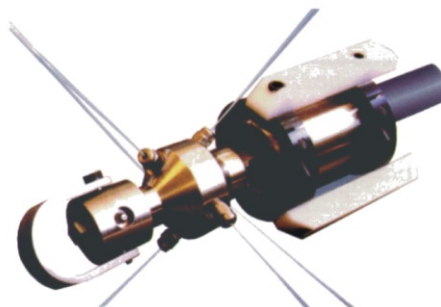


# CENTRADOR DE TOBERAS

• El centrador es un accesorio que permite situar la tobera a una altura adecuada en el interior de la tubería optimizando el impacto de los chorros.

## BJ 070 TIPO PATÍN

- Patines plásticos de tamaño fijo
- Para diámetros de 150 a 300 mm.
- Sujeción a la tobera mediante abrazaderas



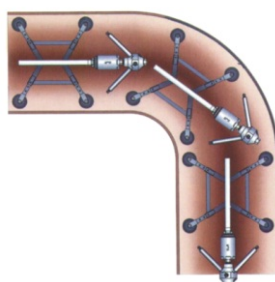
## BJ 286 CENTRADOR DE 6 RUEDAS

- Uso en tramos rectos
- Perfiles de aluminio ajustable
- Fácilmente convertible de 1000 a 1400 bar
- Ruedas de plástico

Medidas	Ø (")	Ø (mm)	Peso (kg)
Pequeño	9-18	230-460	9
Mediano	13-40	330-1000	15
Grande	16-60	410-1500	18

## BJ 288 CENTRADOR DE 8 RUEDAS

- Gira en las curvas
- Perfiles de acero galvanizado ajustable
- Fácilmente convertible de 1000 a 1400 bar
- Ruedas de plástico resistente



Medidas	Ø (")	Ø (mm)	Peso (kg)
Pequeño	16-21	410-530	5,5
Mediano	22-29	560-740	5,9
Grande	30-37	770-940	7,3