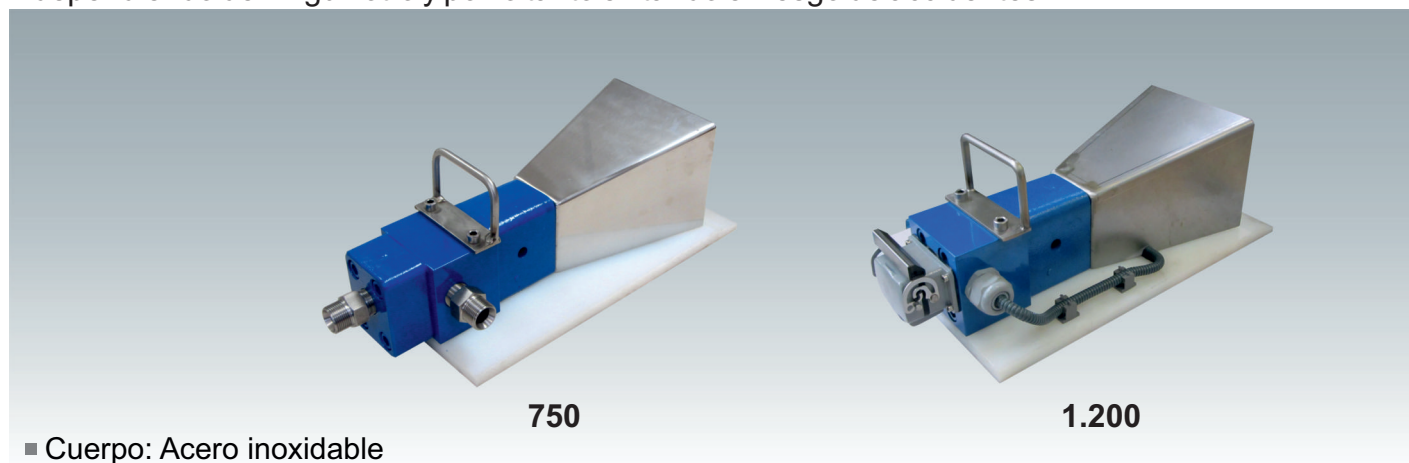


# VÁLVULA DE PEDAL

Se utiliza en trabajos que es necesario abrir-cerrar la salida de agua a presión y se necesitan las manos para sujetar un accesorio de trabajo, por ejemplo en limpieza de intercambiadores con lanza ó latiguillo.

## VENTAJAS

- El operario dispone las dos manos para sujetar el accesorio de trabajo con seguridad.
- El operario que manipula el accesorio de trabajo gobierna la apertura-cierre del agua a presión no dependiendo de ningún otro y por lo tanto evitando el riesgo de accidentes.



■ Cuerpo: Acero inoxidable

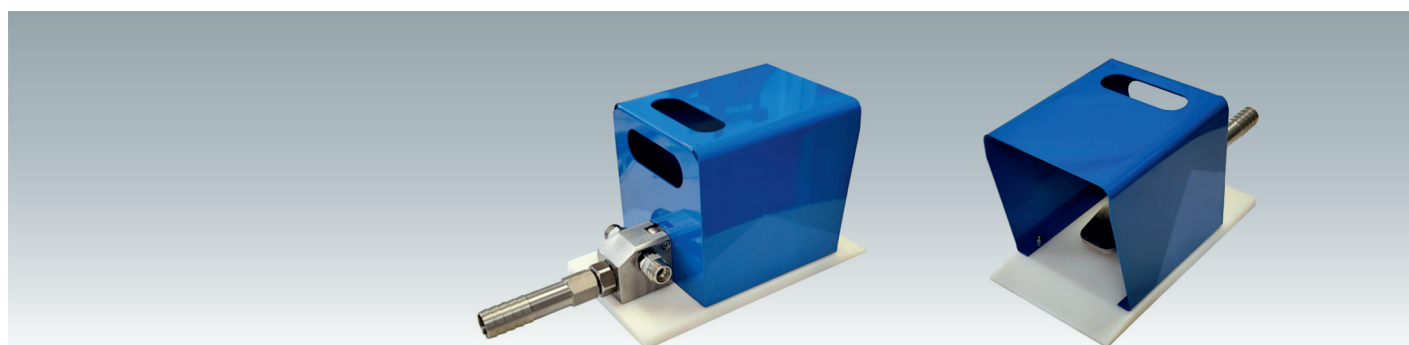
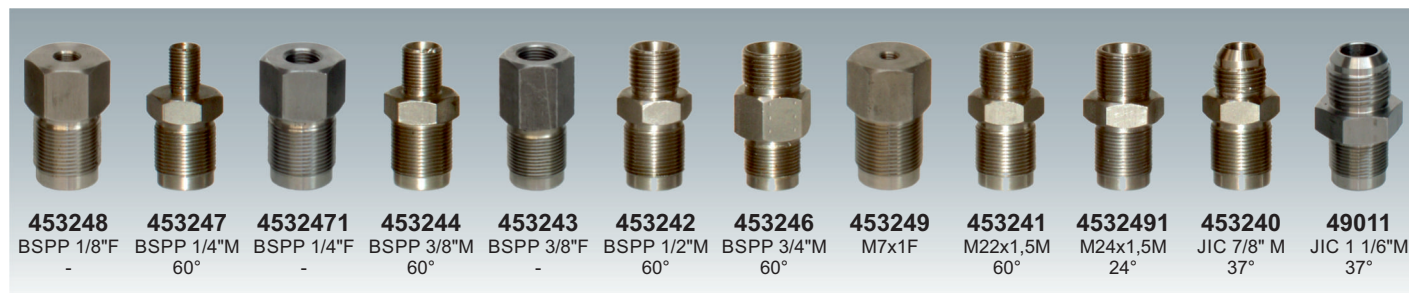
Modelo 750 Presión máx.	Modelo 1200 Presión máx.	Caudal l/m.	Dimensiones mm.			Peso Kg.
			L	A	H	
750	1.200	170	435	180	125	12

## OPCION INTERRUPTOR ELECTRÓNICO

Funciona en combinación con la válvula de regulación neumática de la bomba.

Al cortar la válvula de pedal la bomba deja de efectuar presión. La presión vuelve a restablecerse al abrir el pedal.

## RACORES ESTANDAR



## VÁLVULA PEDAL DESCARGA

Modelo	Presión máx.	Caudal l/m.	Dimensiones mm.			Peso Kg.
			L	A	H	
1000D	1000 bar	130	465	190	207	6,2